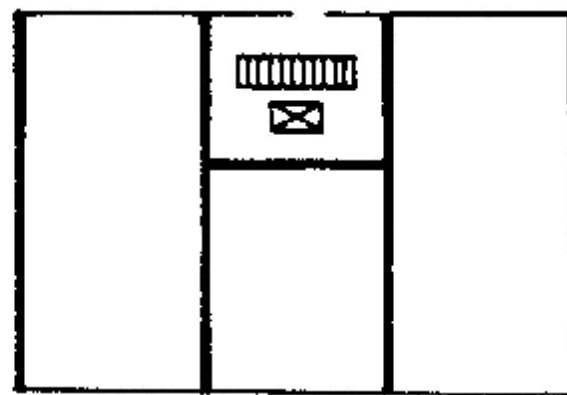
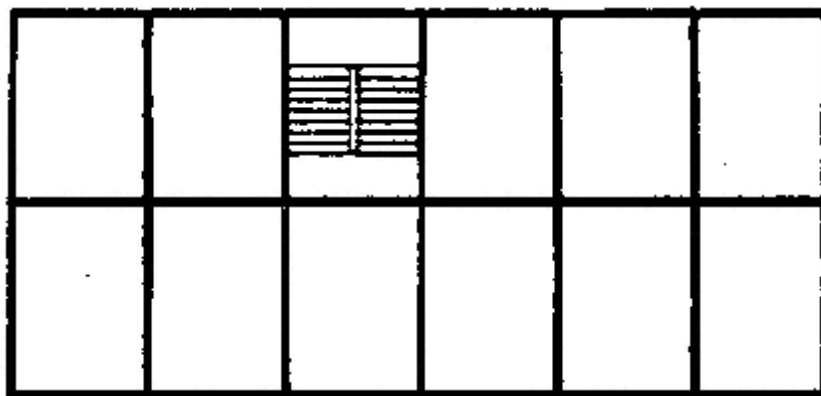
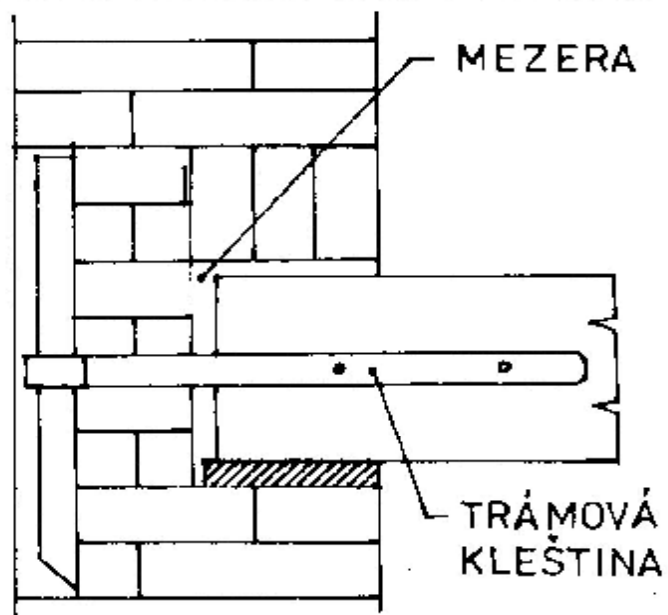


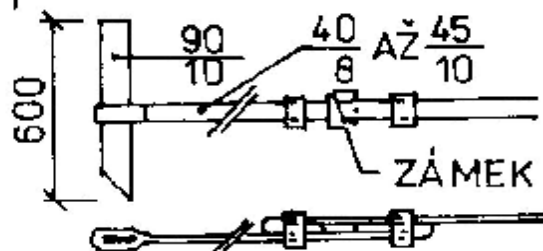
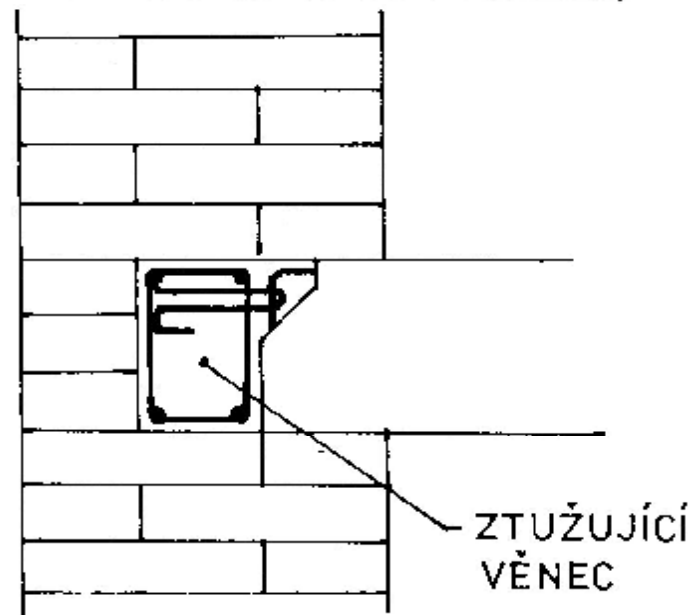
Provádění pozedních věnců



a)

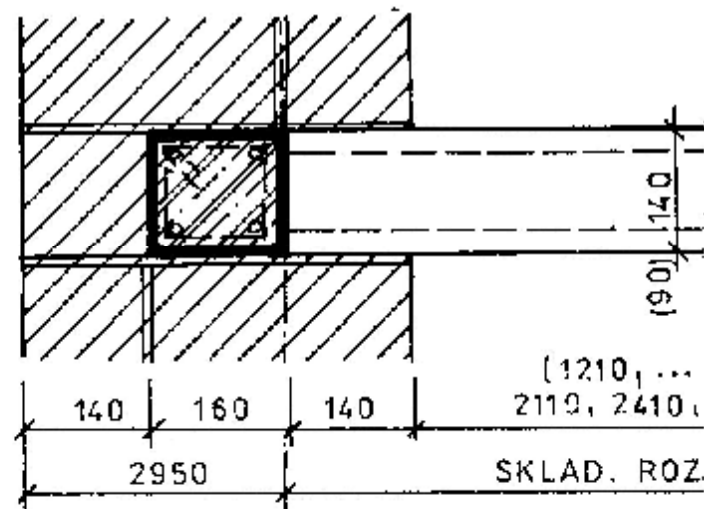
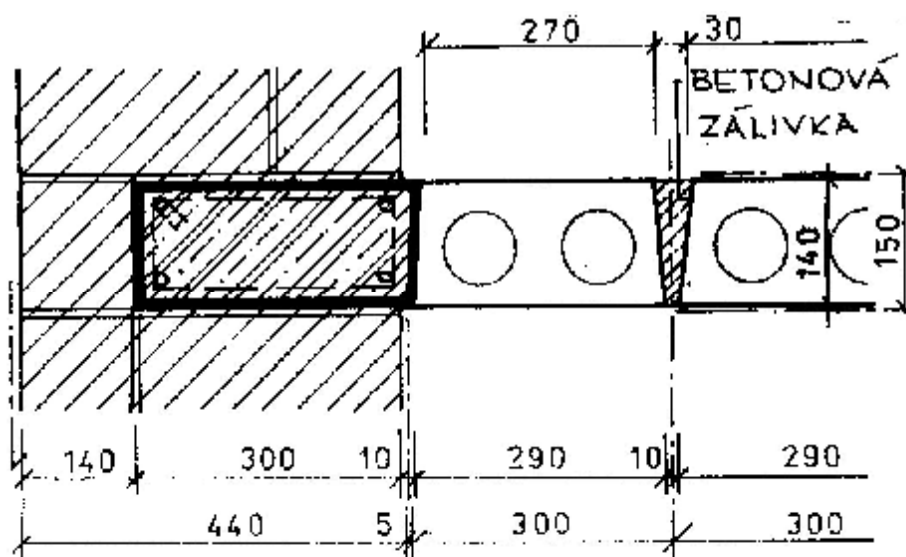
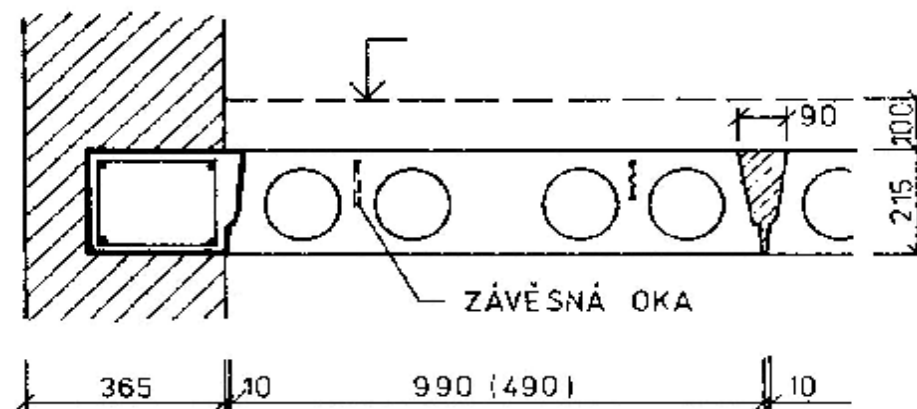
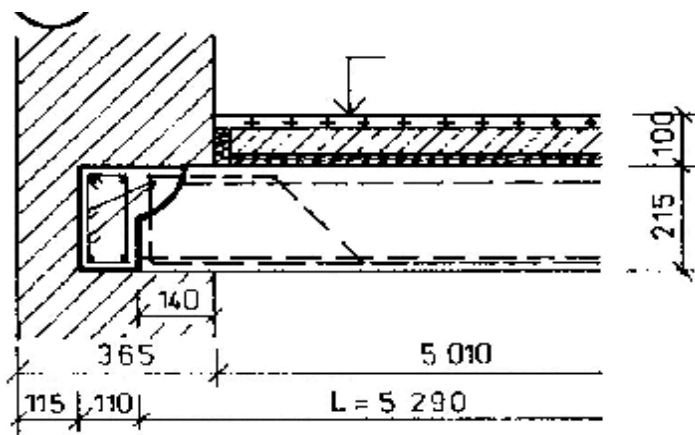


b)

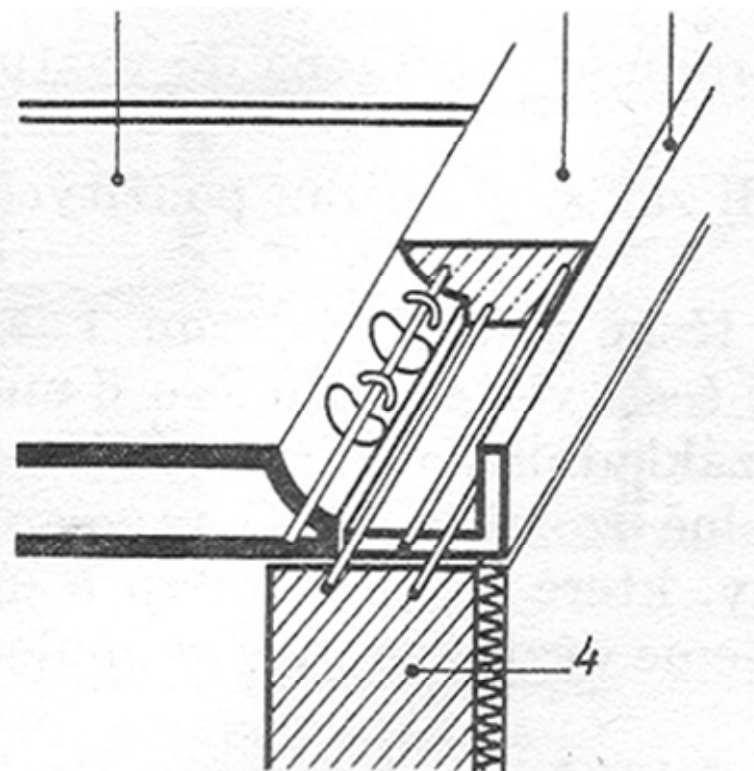
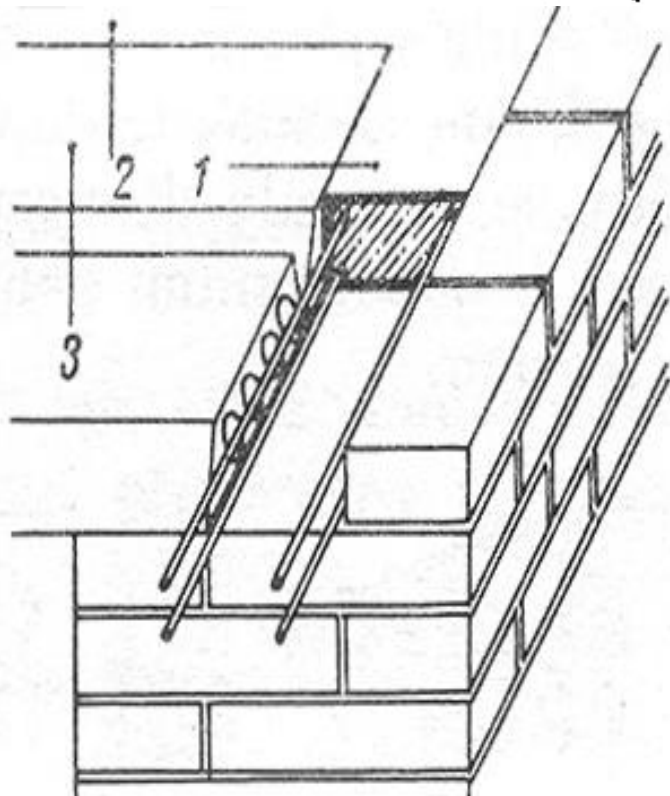
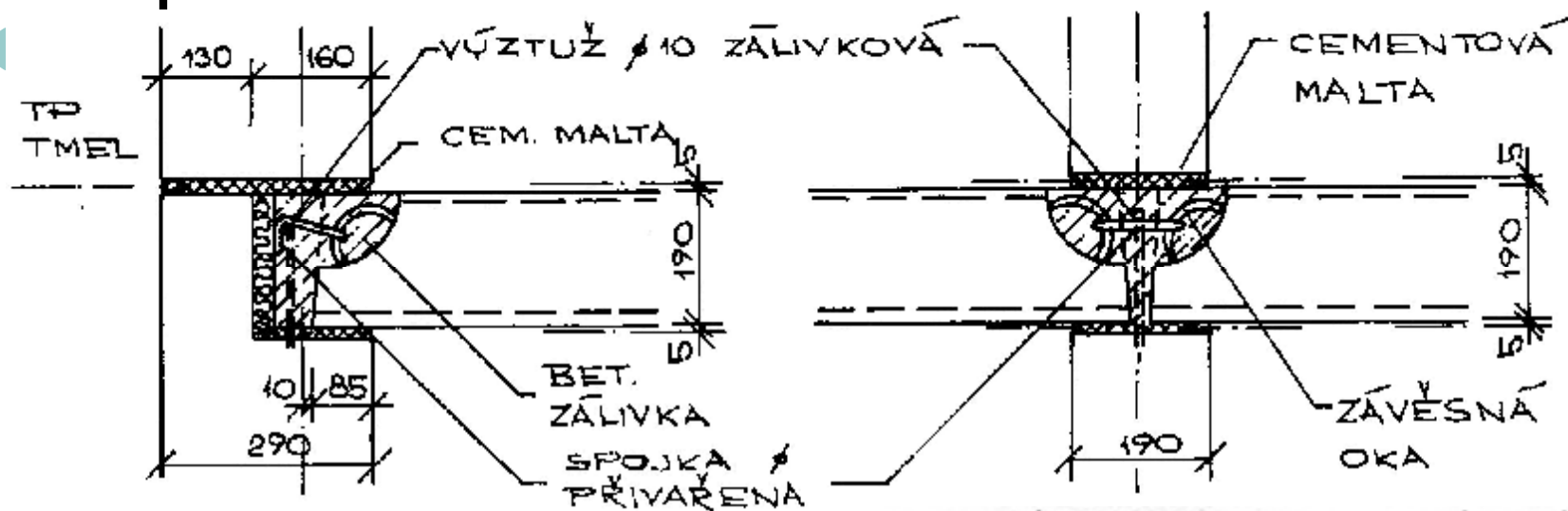


Pozední věnce + plošné montované stropy - velkorozměrové prvky.

- ŽB panely plné a dutinové, desky. Uložení prvků 140 (min. 100) mm.
- Věnc je proveden v úrovni nosné stropní konstrukce jak na obvodové, tak i na střední zdi

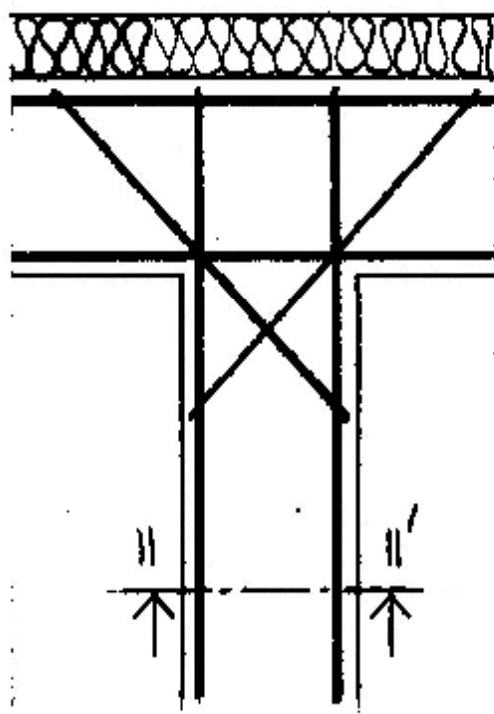
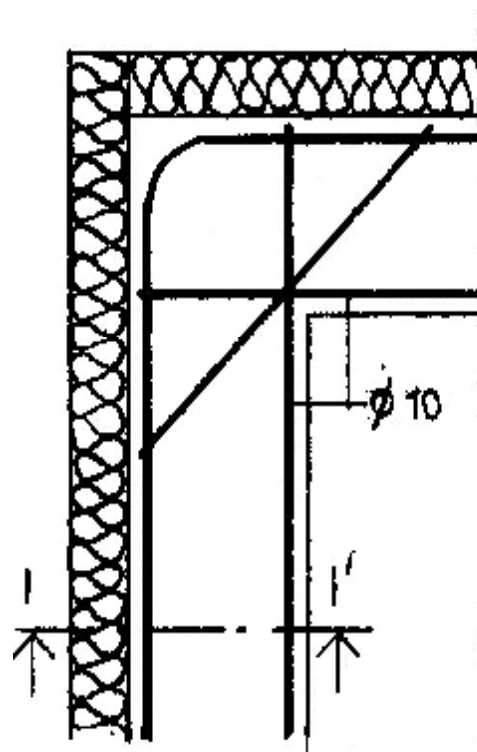


Stěny + montovaný strop (panely) = umístění věnce

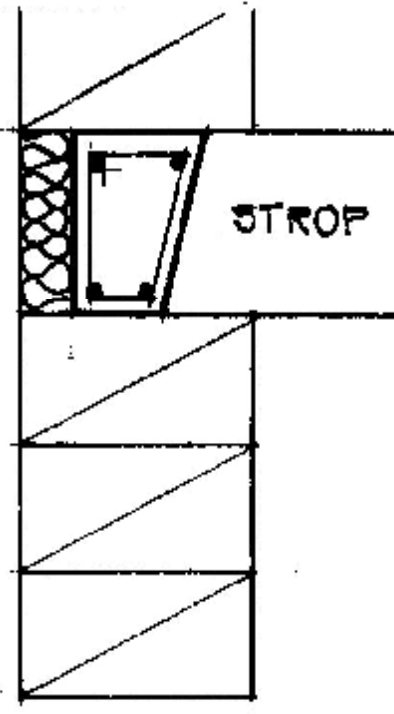


Provádění pozedního věnce – vyztužení, zateplení z exteriéru

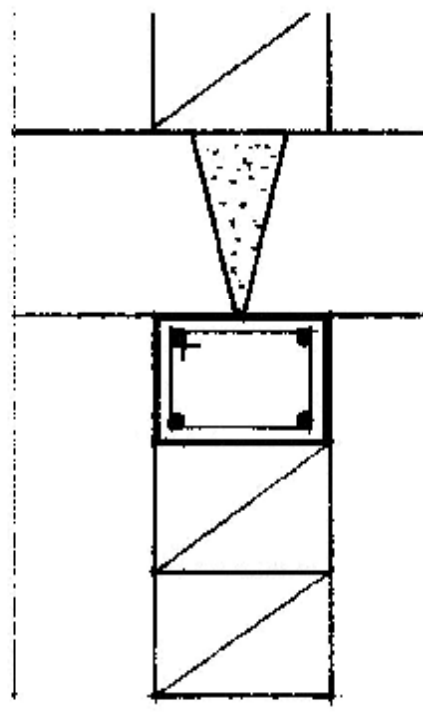
PŮDORYS



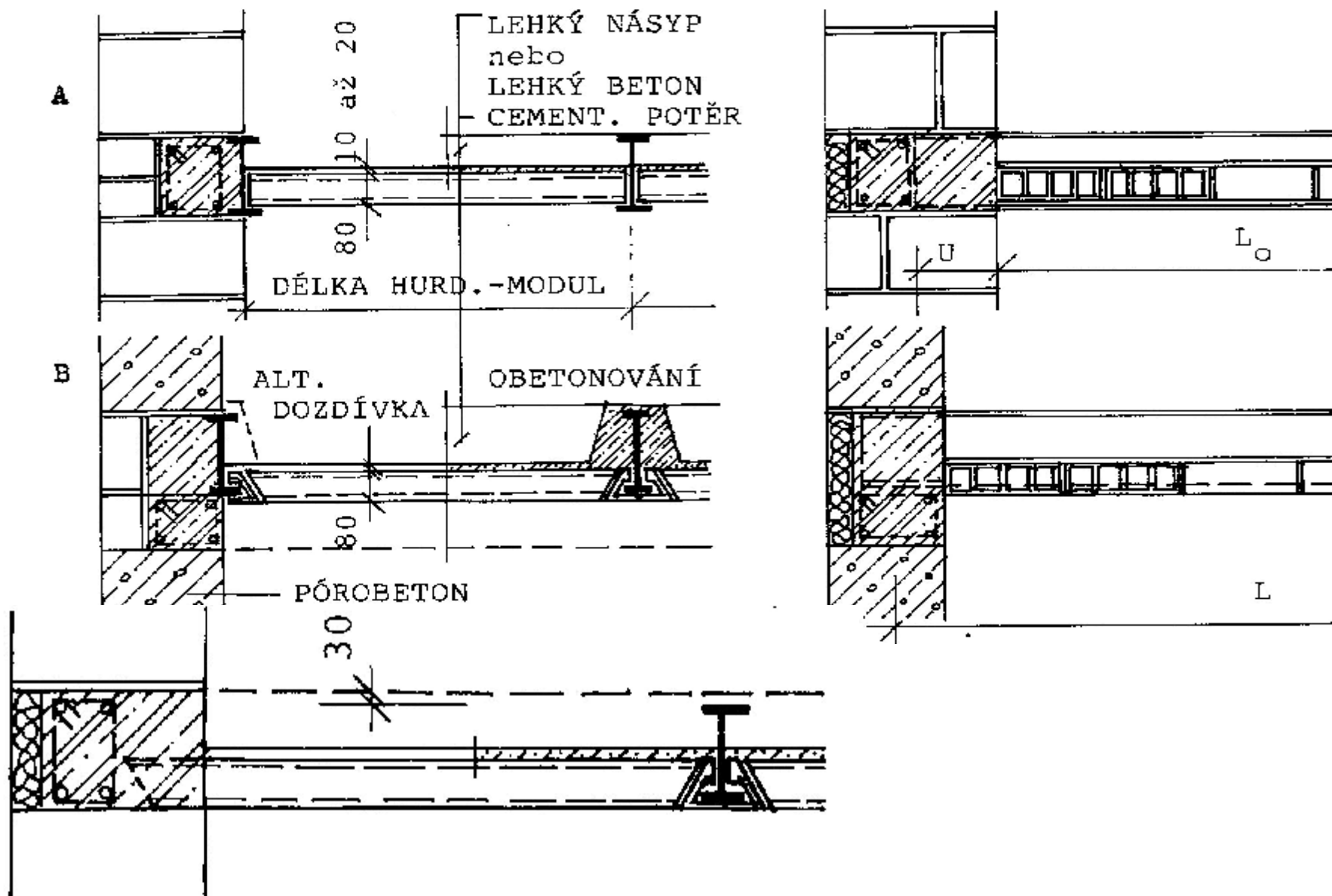
ŘEZ I-I'



ŘEZ II-II'



Pozední věnec u stropů s nosníky (ocel, beton, dřevo)

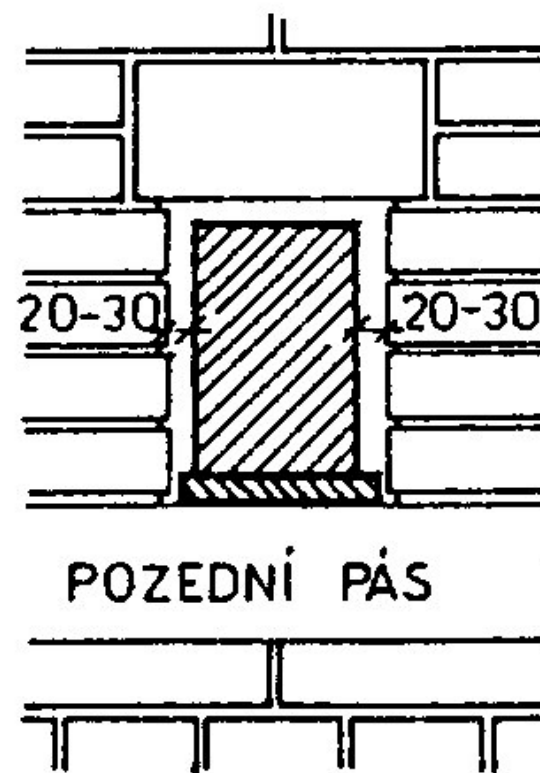
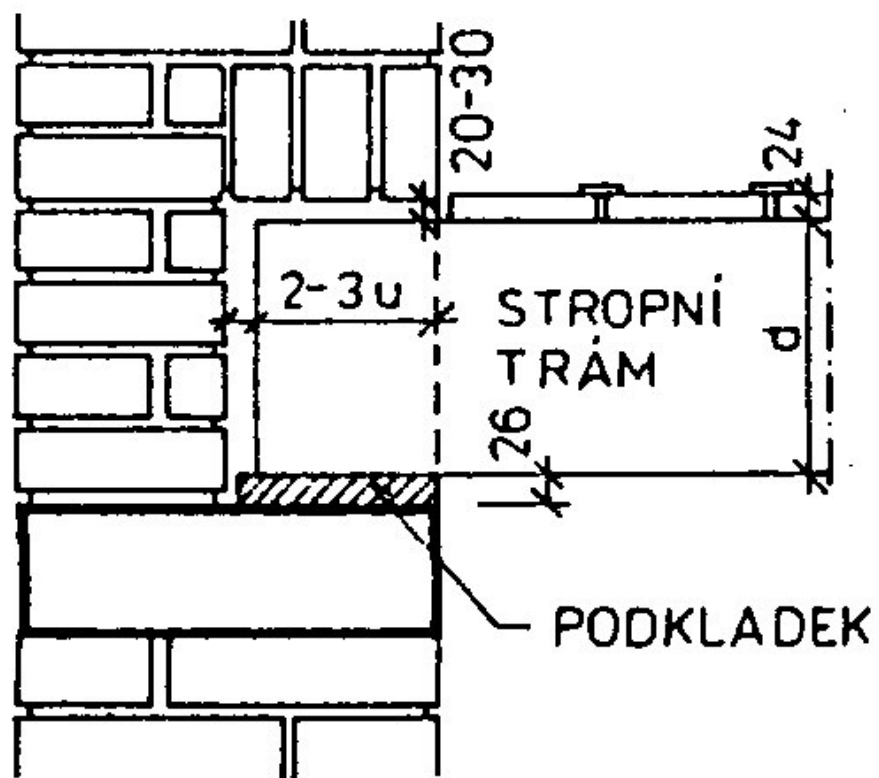


Dřevěný trámový strop

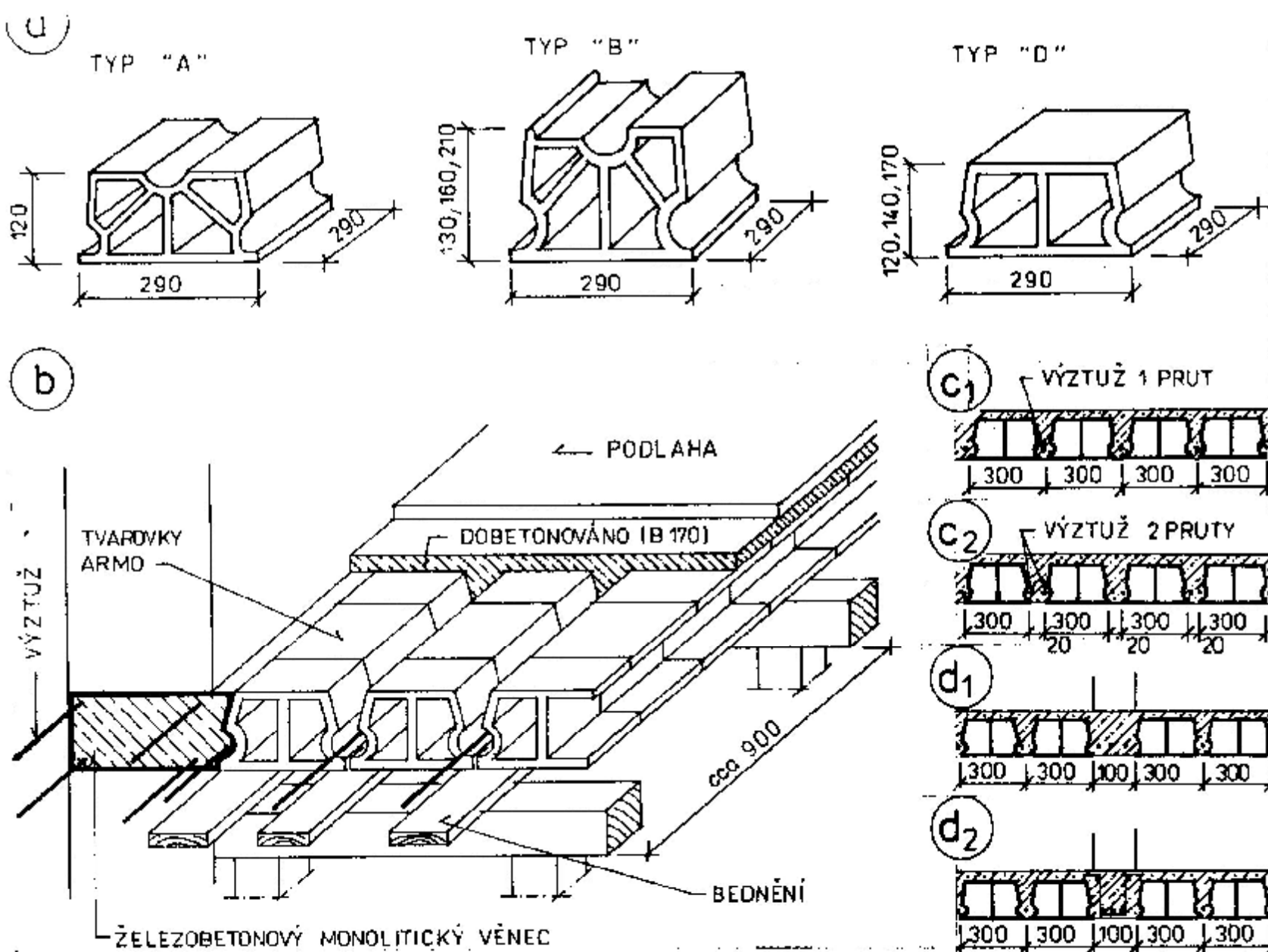
d

$$d = 2l(m) + 140(mm)$$

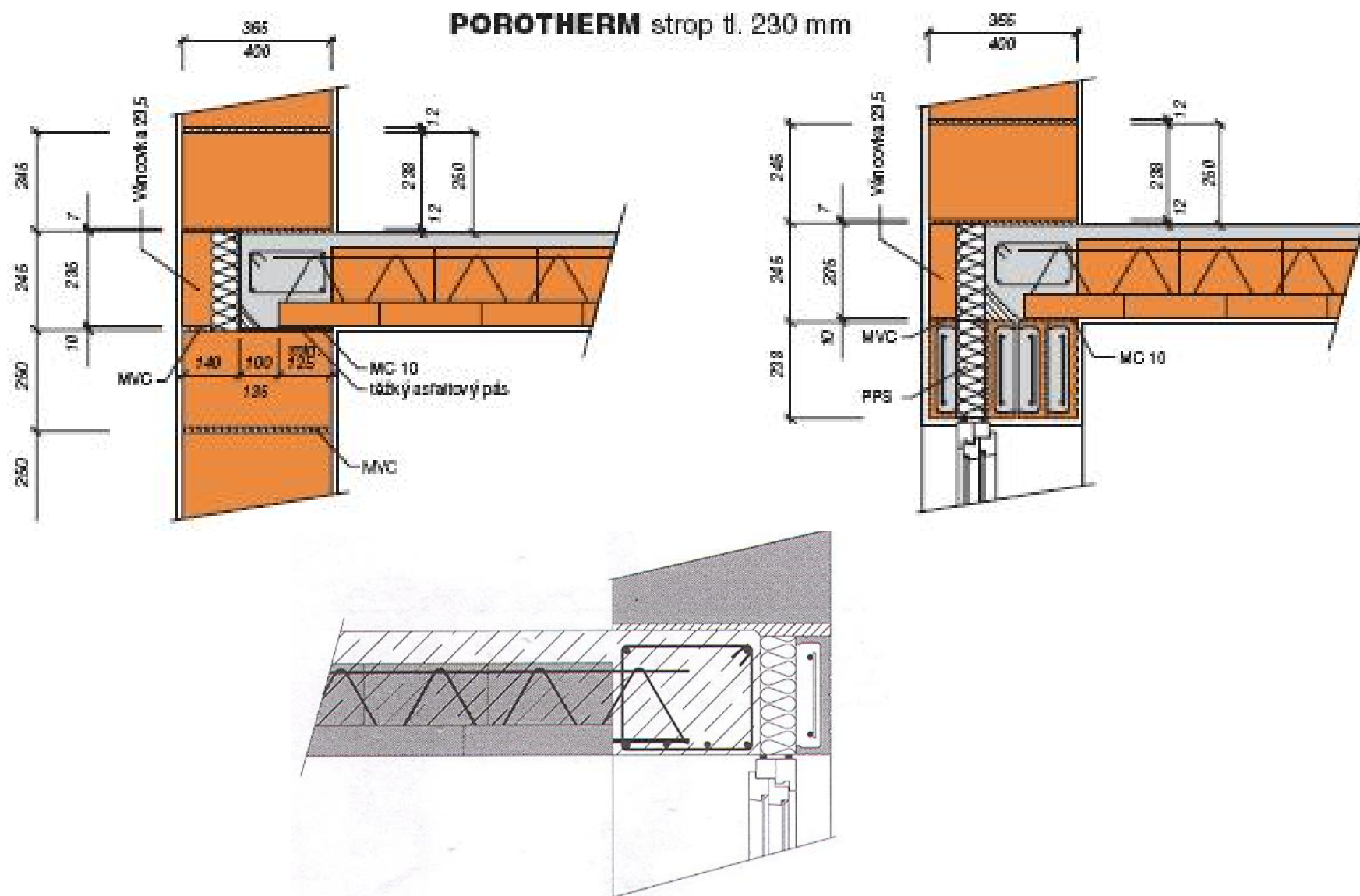
$$u = 2l(m) + 50(mm)$$



Nosníkový strop – tvarovky ARMO+žebírka

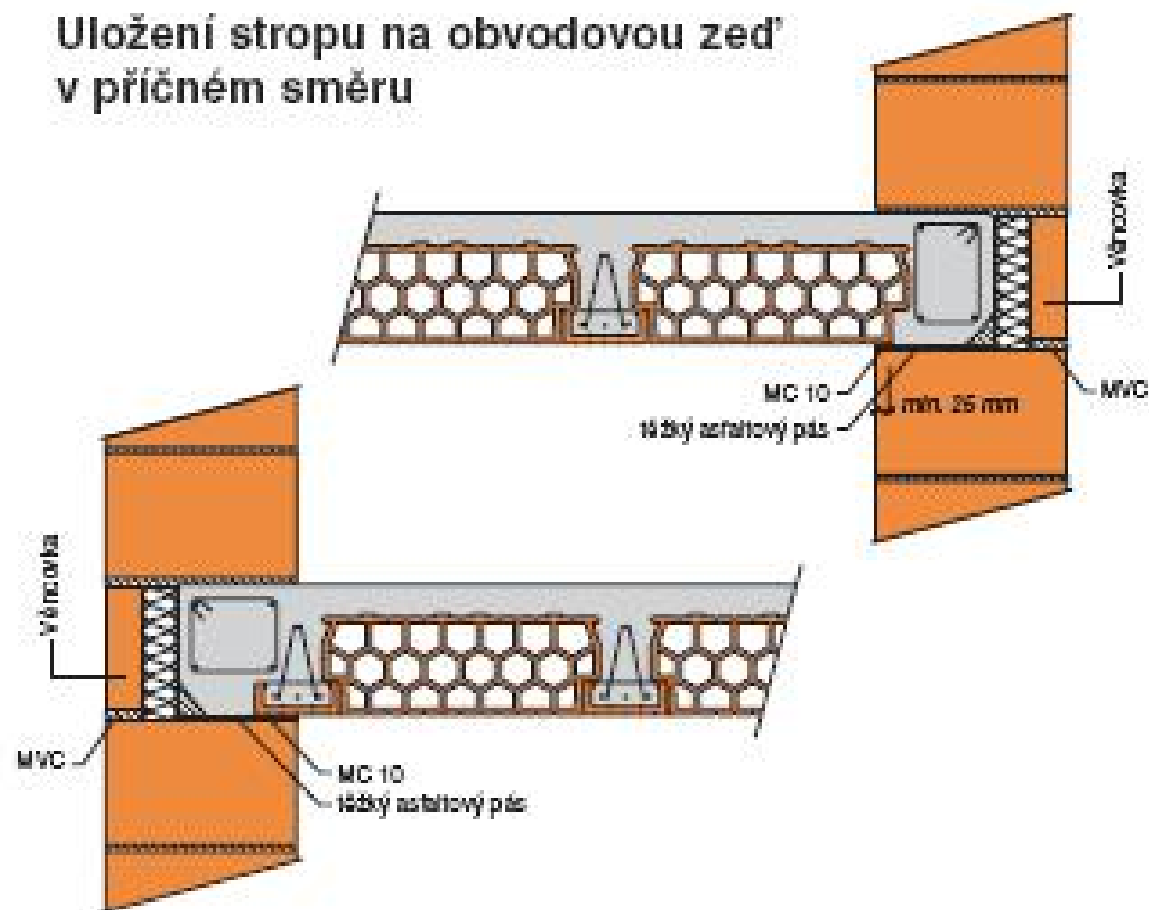


Trámový strop systému Porotherm – uložení na obvodovou stěnu



bez okenního nadpraží (obnažená výztuž)

Uložení stropu na obvodovou zeď v příčném směru



Věncovka

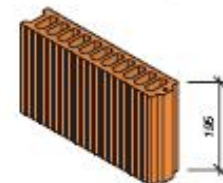


ČSN EN 771-1

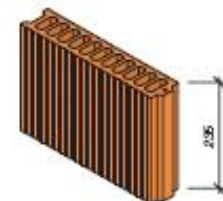
Věncovka



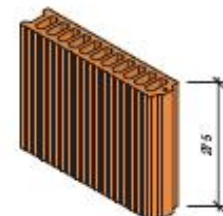
Věncovka 19,5



Věncovka 23,5

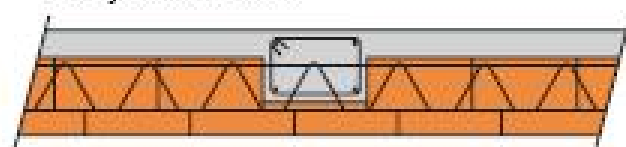


Věncovka 27,5



**Ztužující žebro - pro světla rozpětí > 6,0 m,
- pod hmotnou příčkou**

Příčný řez žebrem



Podélný řez žebrem

