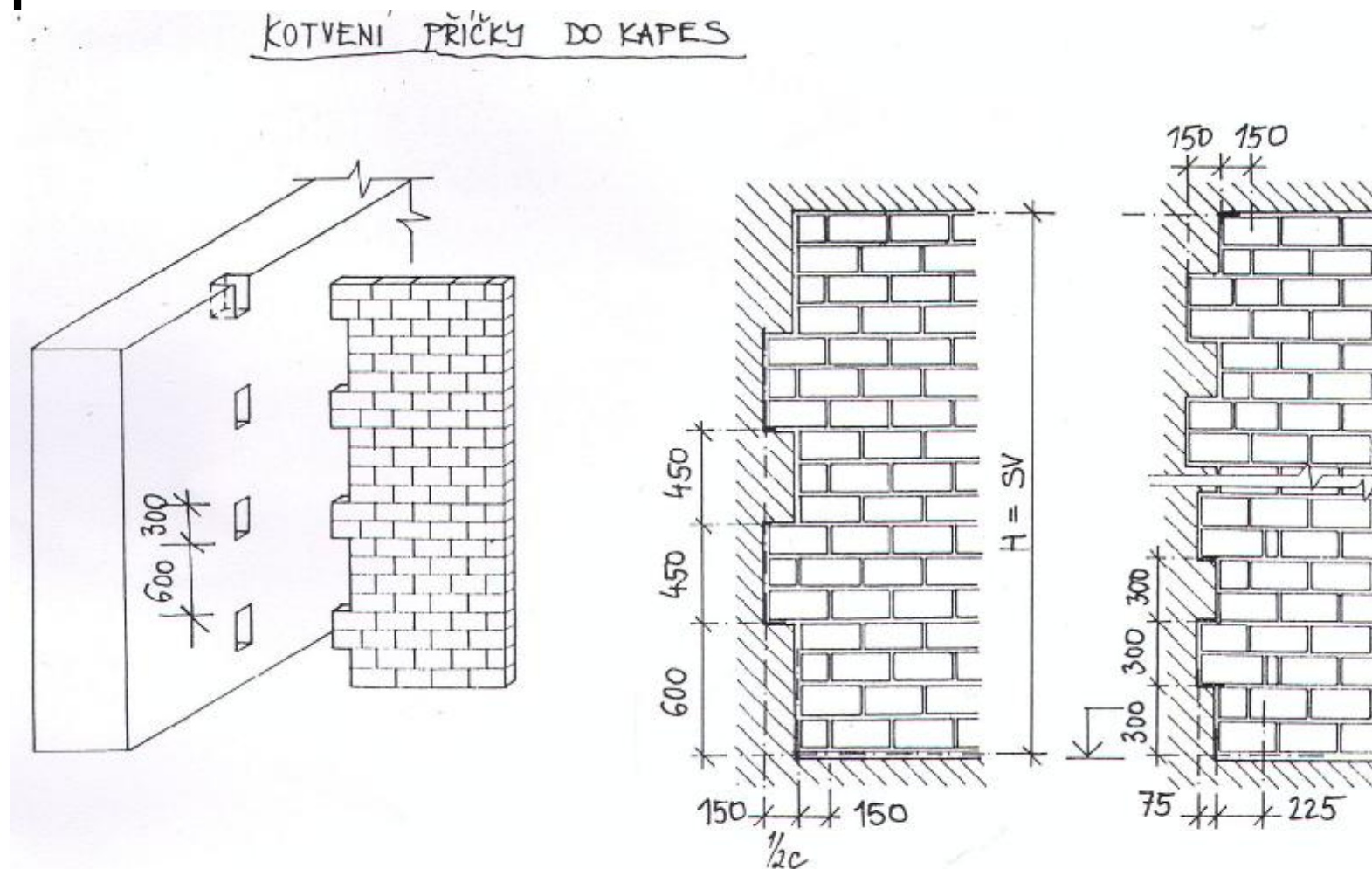
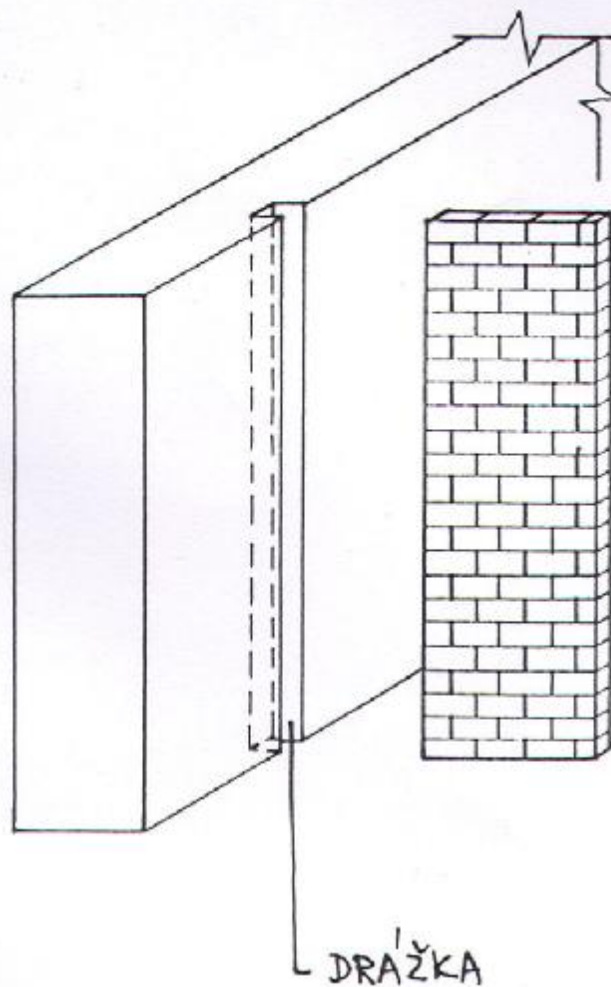


## Ukotvení: do drážek, do kapes, kotvy, trny

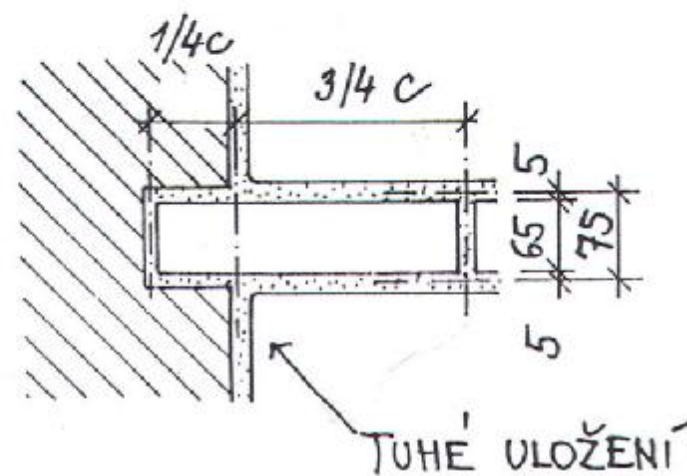
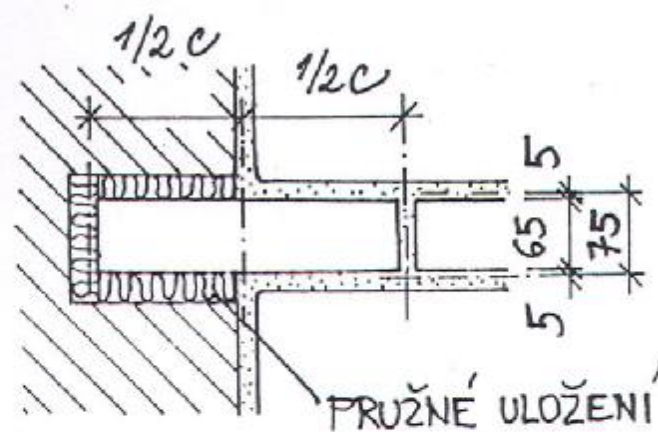


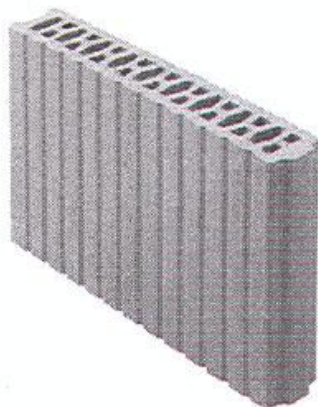
Postup montáže: STROP, VYZDÍT PŘÍČKU, PODLAHA

## KOTVENÍ DO DRAŽKY:



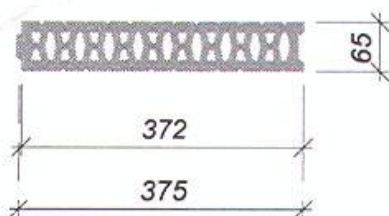
### a) Jednoduchá příčka



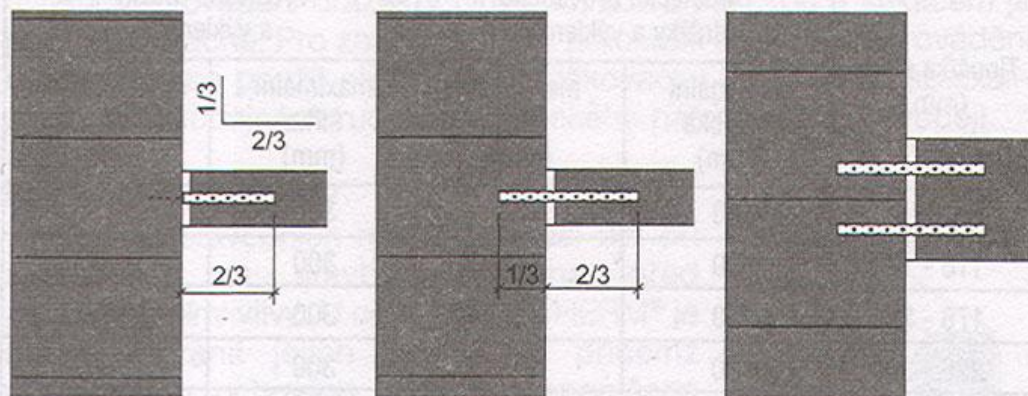
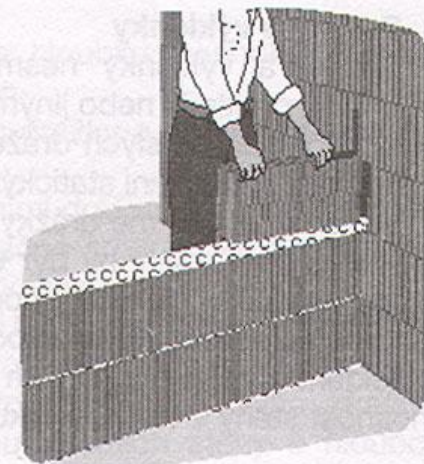


PNG 72 2611 - 40. část

## POROTHERM 6,5 P+D



\* Při napojování příčky na nosnou zeď na tupo cihly **POROTHERM** 11,5 P+D nebo 6,5 P+D namaltujte z boku a namaltovanou stranou přisadte a přimáčkněte k nosné stěně. U tohoto typu styku je nutné v každé druhé ložné spáře provést vyztužení v místě napojení plochou kotvou z nerez oceli (např. od fy HARDO), kterou ohnutou do pravého úhlu vodorovnou částí vmáčkněte do malty ložné spáry a svislou částí přišroubujte pomocí vrtu a hmoždinky k nosné stěně.



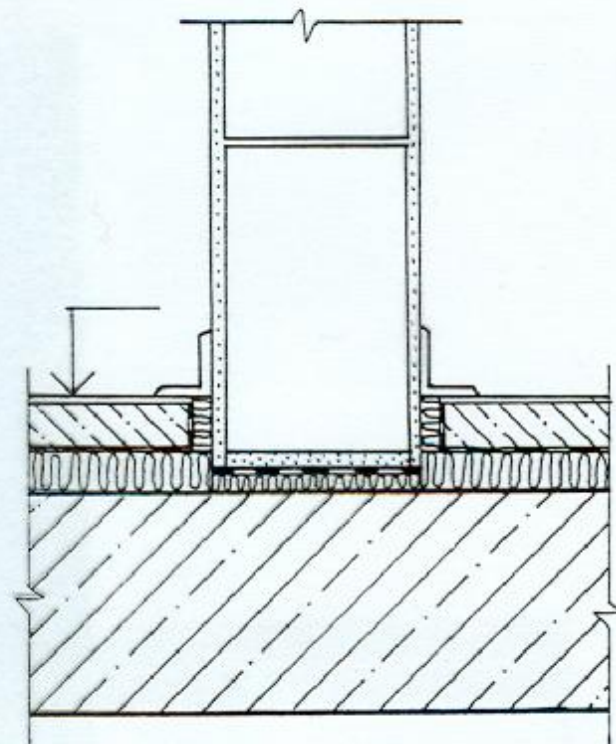
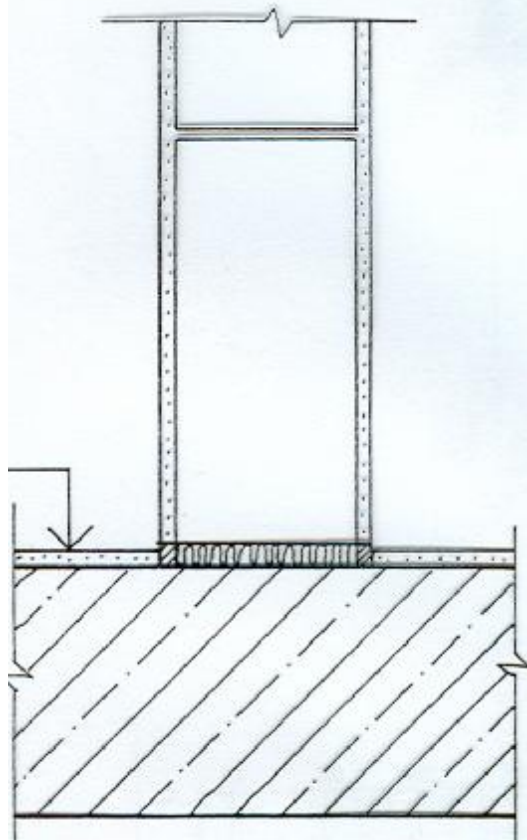


## KOTVENÍ PŘÍČKY Z TVÁRNIC YTONG (HEBEL)

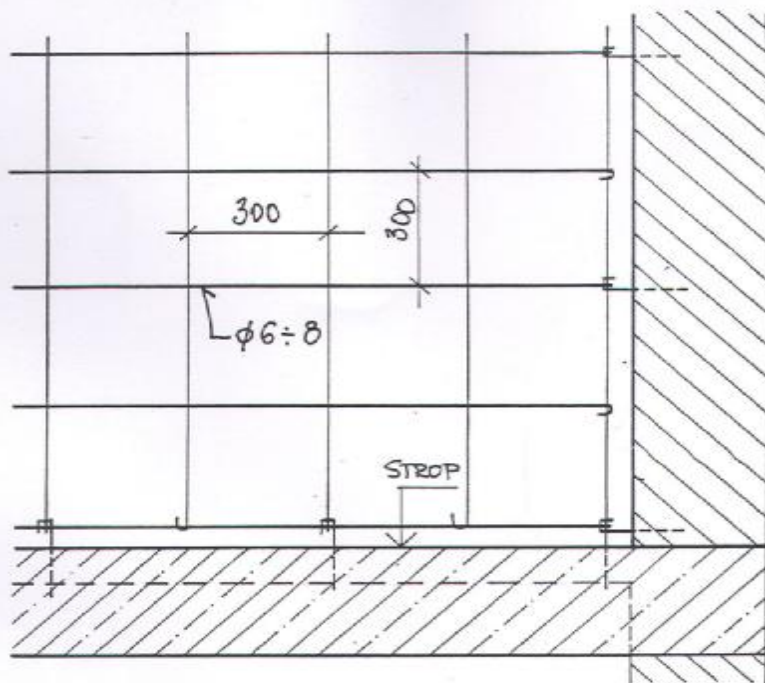
U PODLAHY:

- na pružnou podložku

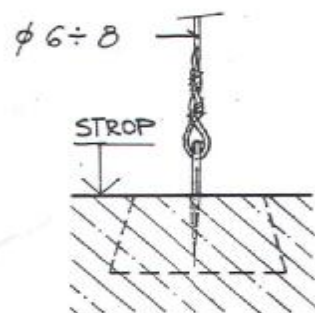
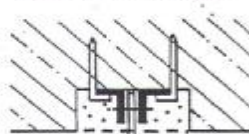
- u plovoucí podlahy



## PŘÍČKA MONIEROVA - cementová

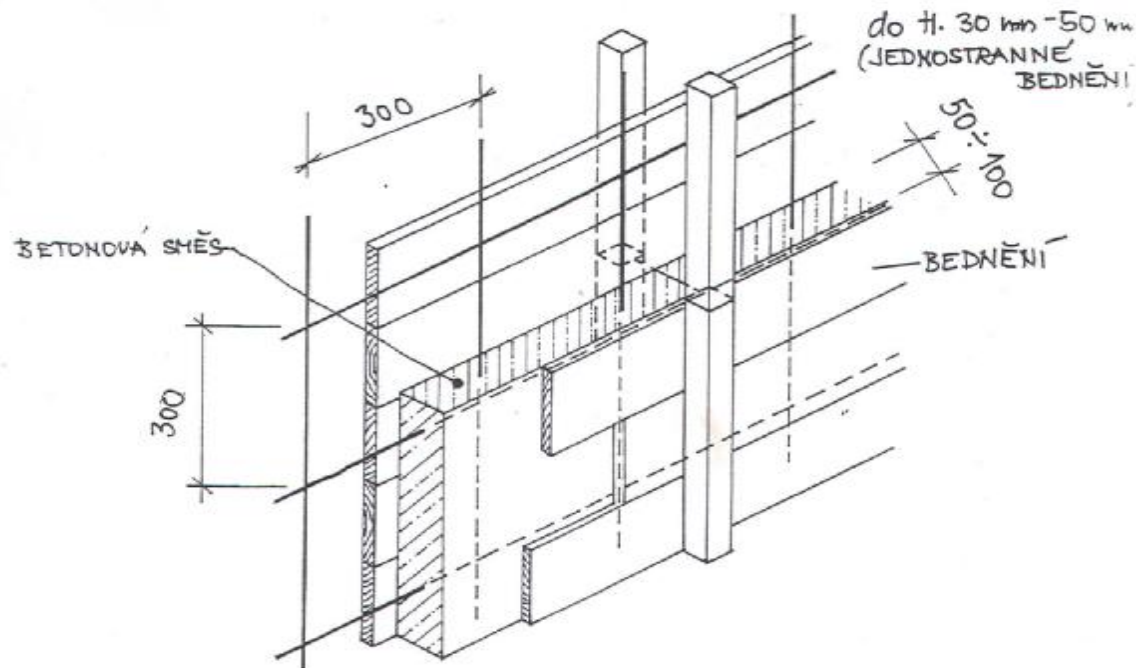


## KOTVENÍ LAN



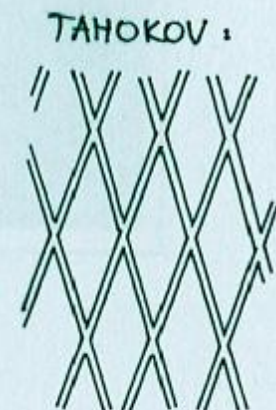
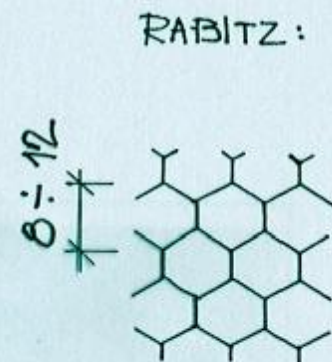
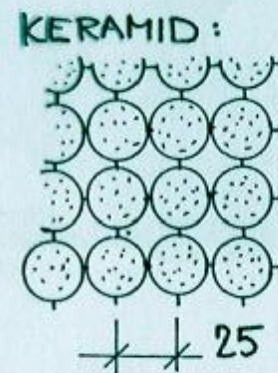
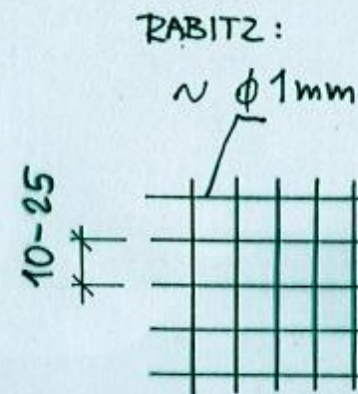
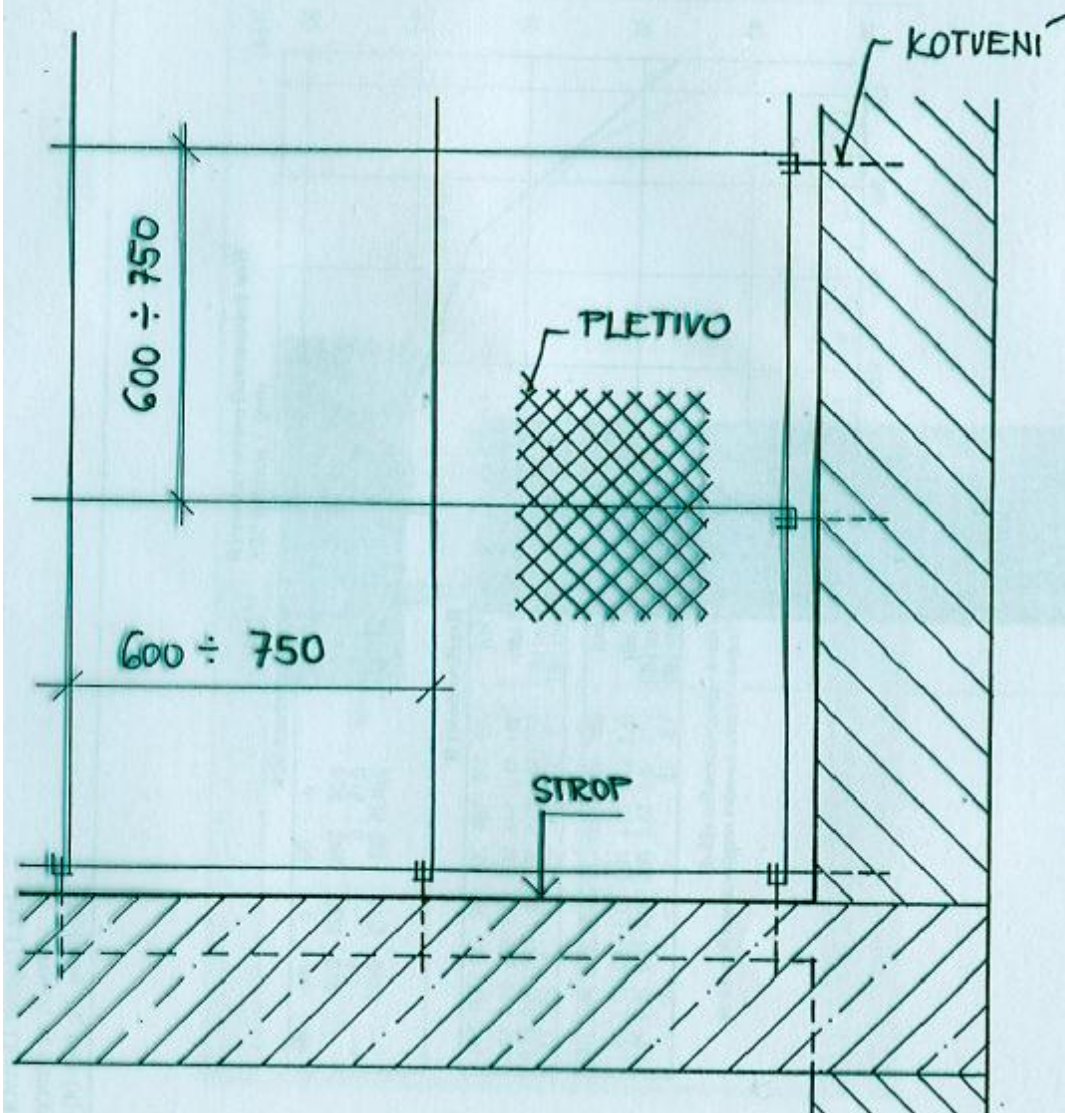
## B) Monolitické

- Monierova příčka - cement
- Rabitzova příčka - sádra





PŘÍČKA - RABITZOVÁ : TL. = 30 až 50 mm

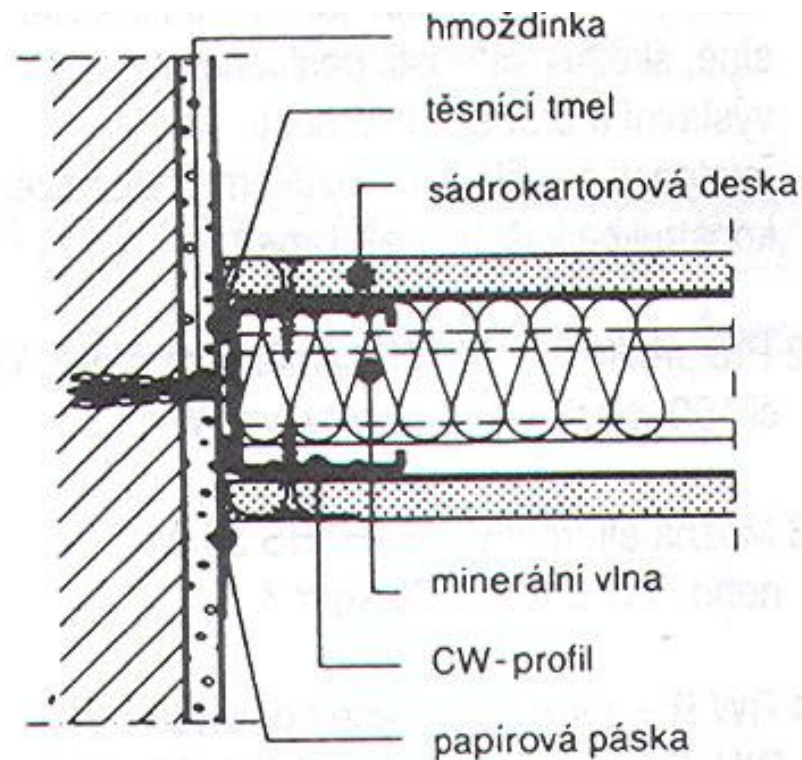


## C) Montované – pevné, přemístitelné, pohyblivé

Konstrukčně se provádí jako

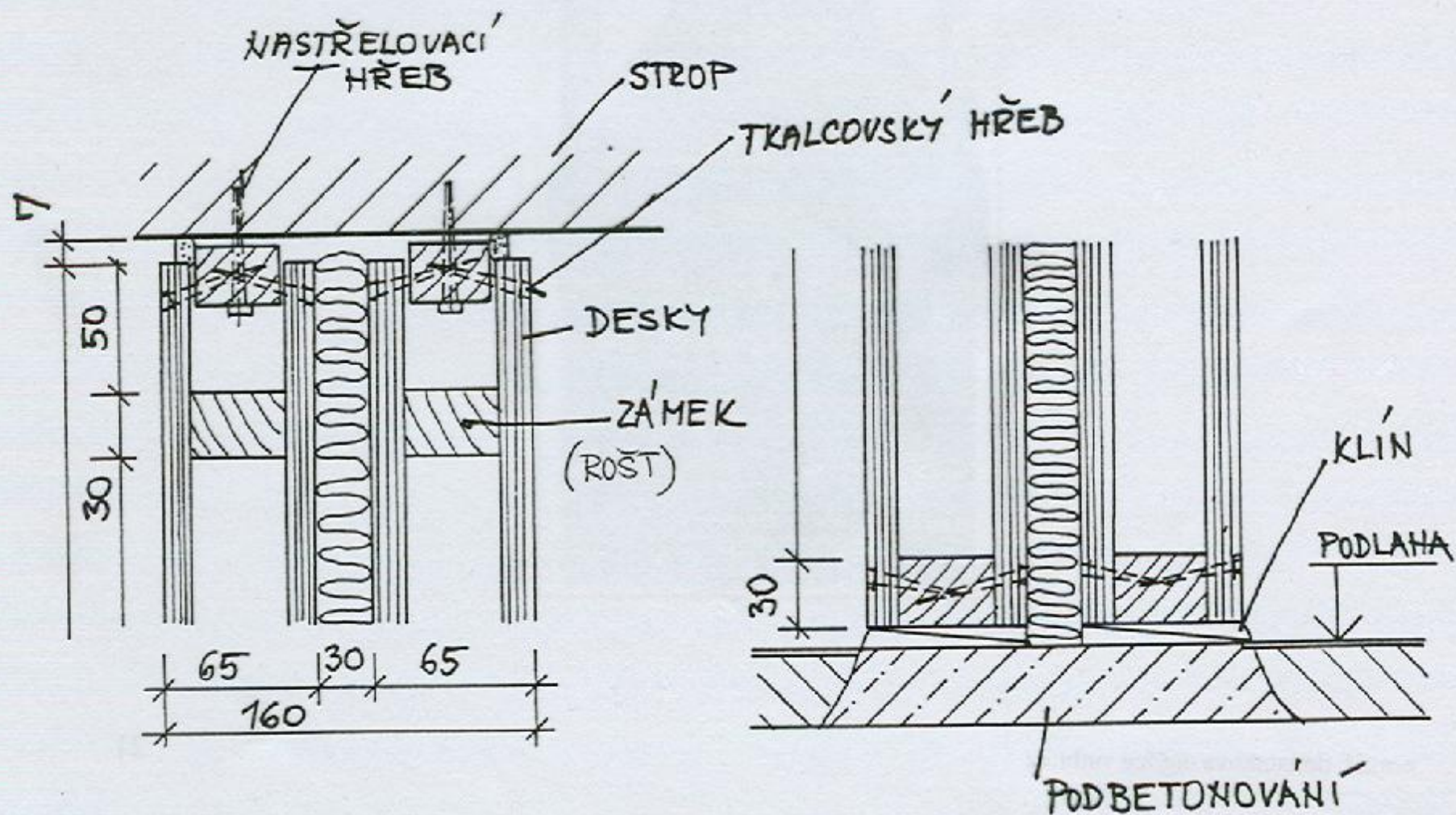
- **plošné** (nosná část příčky je tvořena deskou)
- **roštové** (nosnou část příčky tvoří rošt kovový nebo dřevěný a na něj se montuje opláštění)

Ø Knauf, Rigips – **nosný rošt** (hliníkové nebo dřevěné profily), sádrokartonová deska, minerální izolace. Tloušťka příčky je odvislá od požadavků především akustických.



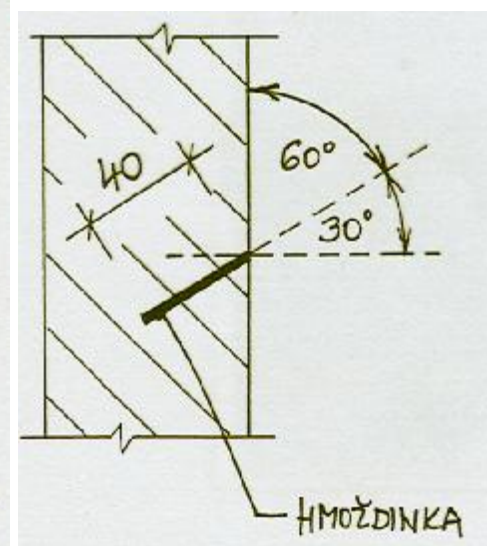
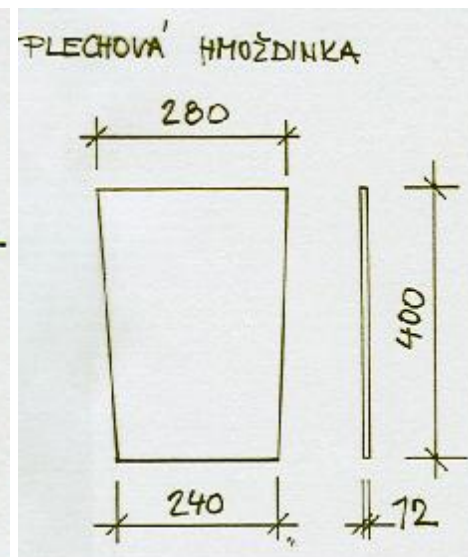
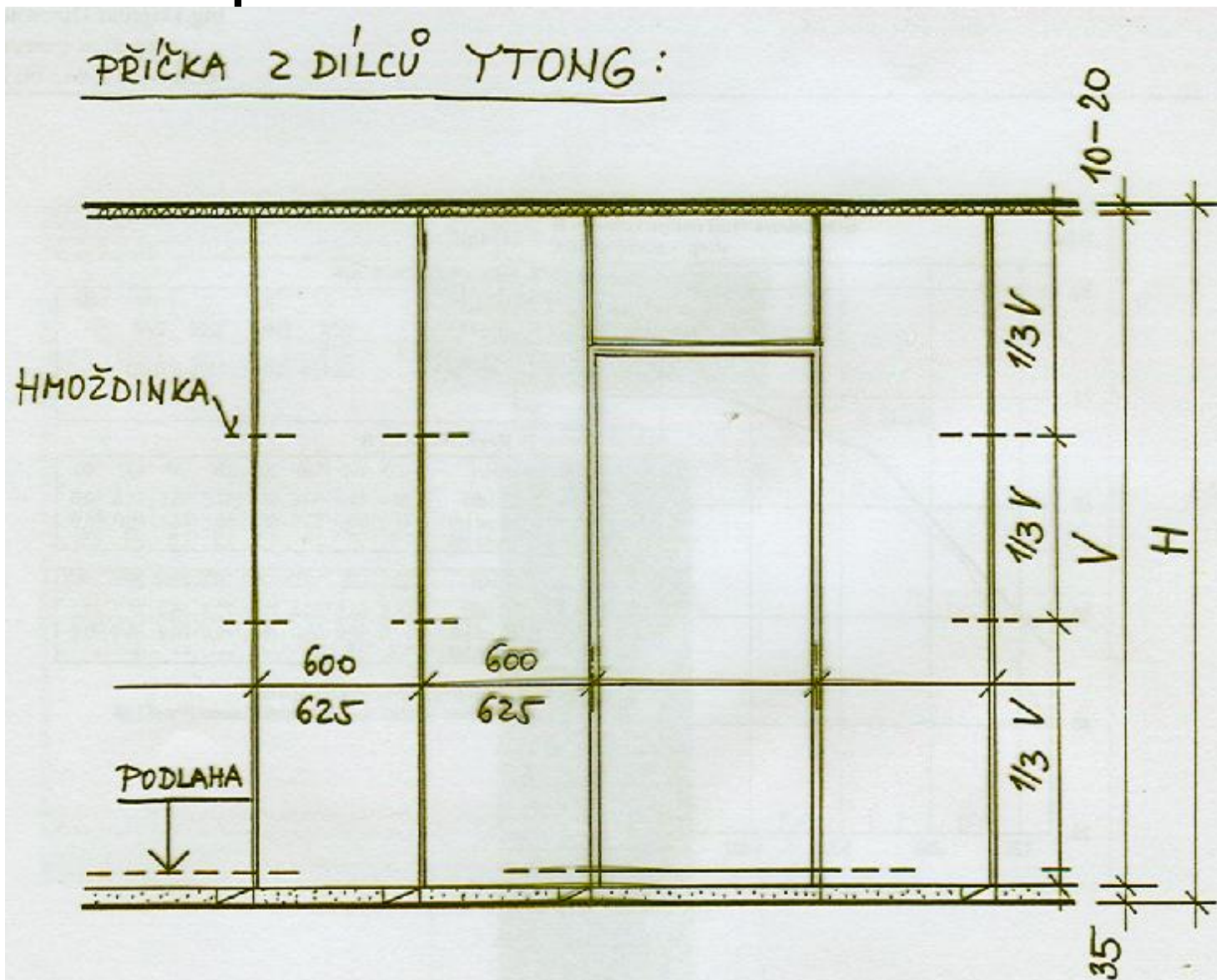


## ROŠTOVÁ MONTOVANÁ PŘÍČKA

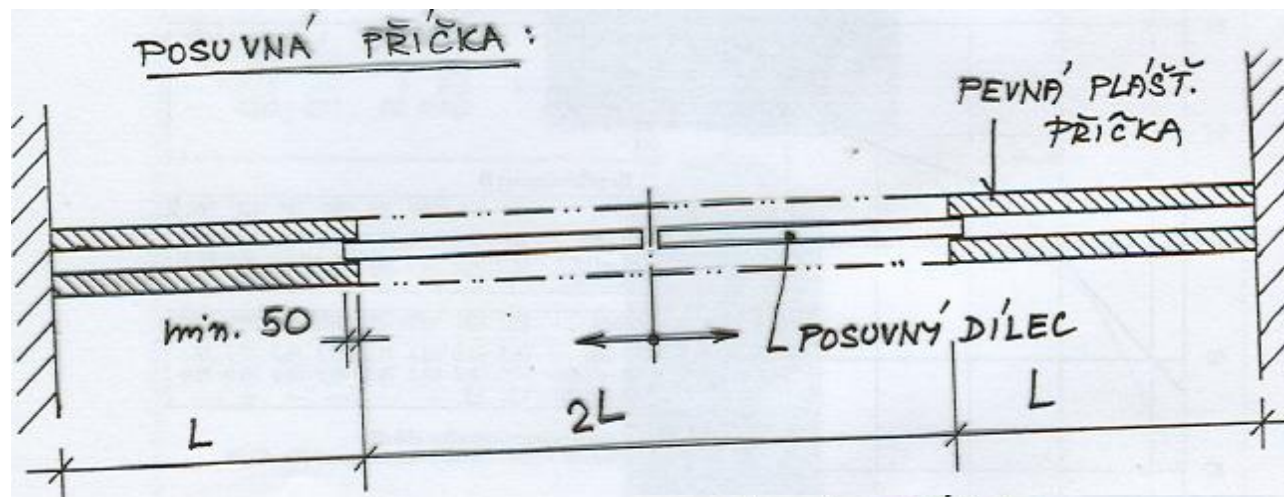




## Montovaná příčka z dílců YTONG - pevná



### POSUVNÁ PŘÍČKA:



### SKLÁDACÍ PŘÍČKA:

