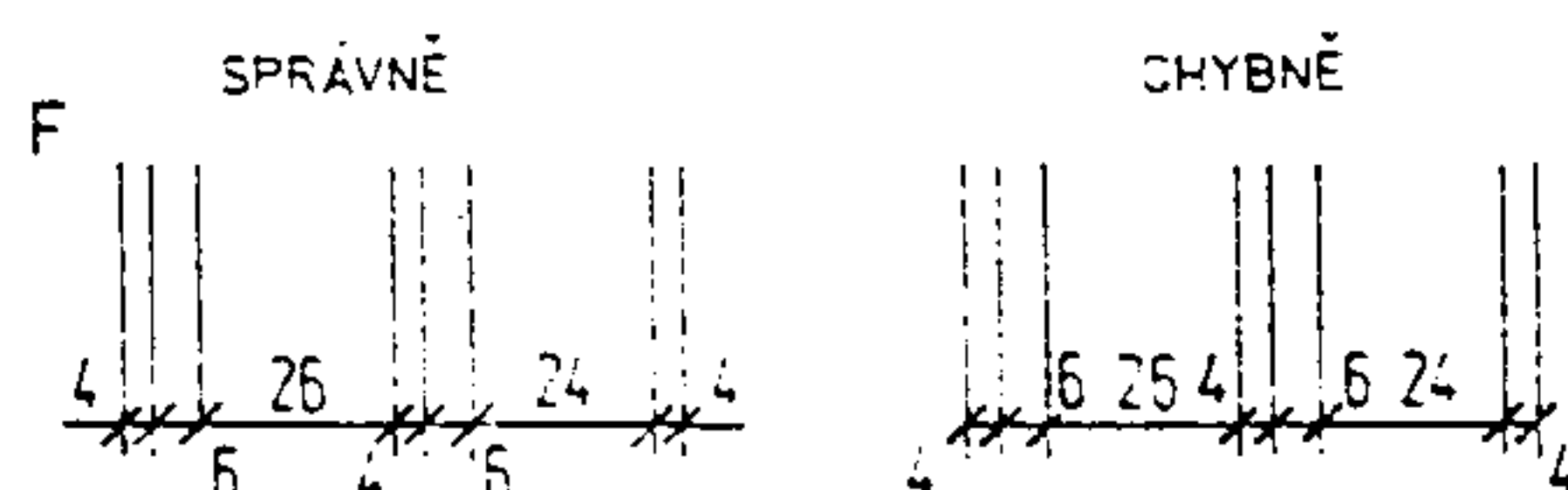


- není-li mezi pomocnými nebo obrysovými čarami dost místa pro vepsání kóty, píše se kóta přednostně stranou vpravo nad prodlouženou kótovací čarou (nepokračuje-li již kótovací čára - obr. 190B) nebo pod ní (pokračuje-li kótovací čára - obr. 190C). Není-li vpravo dostatek místa, lze kótu psát i vlevo, nad kótovací čarou a pod ní (obr. 190D, E);

- při psaní kót vně kótovaného úseku je třeba dbát, aby kóta napsaná stranou nesplynula se sousední kótou (obr. 190F);

- není-li dostatek místa pro vepsání kóty nad kótovací čarou, pod ní ani vedle ní, napíše se kóta dále od kótovací čáry na odkazovou čáru, vedenou od kótovací čáry (obr. 190 G);

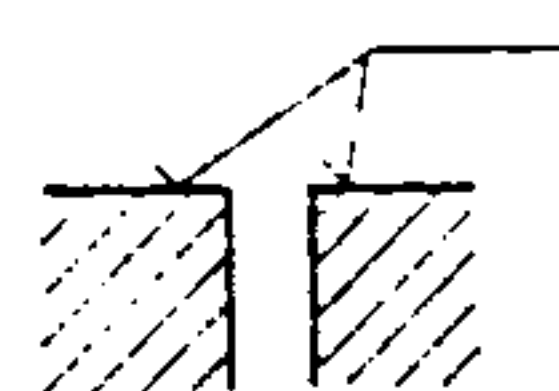


5.2.3 Odkazové čáry

- jednoduchá, která odkazuje na jeden popis, popř. na jeden obraz (obr. 175 až 185);

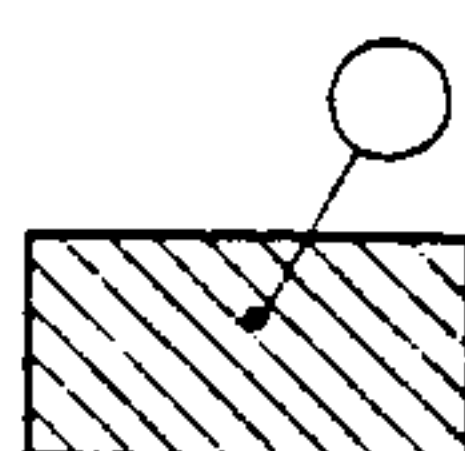


- sdružená, která odkazuje současně na více různých popisů (obr. 186 a 187).

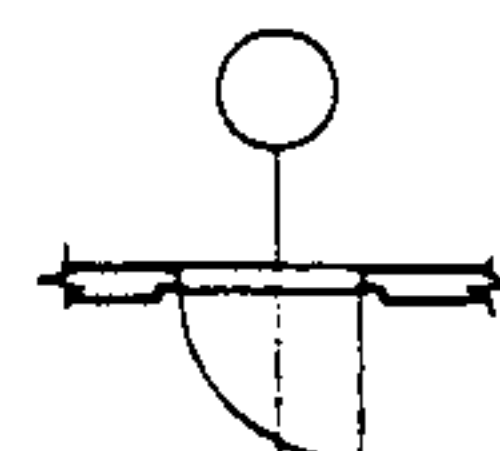


- odkazovou čáru lze ukončit i kroužkem s vepsaným odkazem (obr. 184);

- jako odkazovou čáru lze použít i osu (např. okna, dveří, vrat, výklenku apod.), která se na jednom konci ukončí kroužkem s vepsaným odkazem (obr. 185).

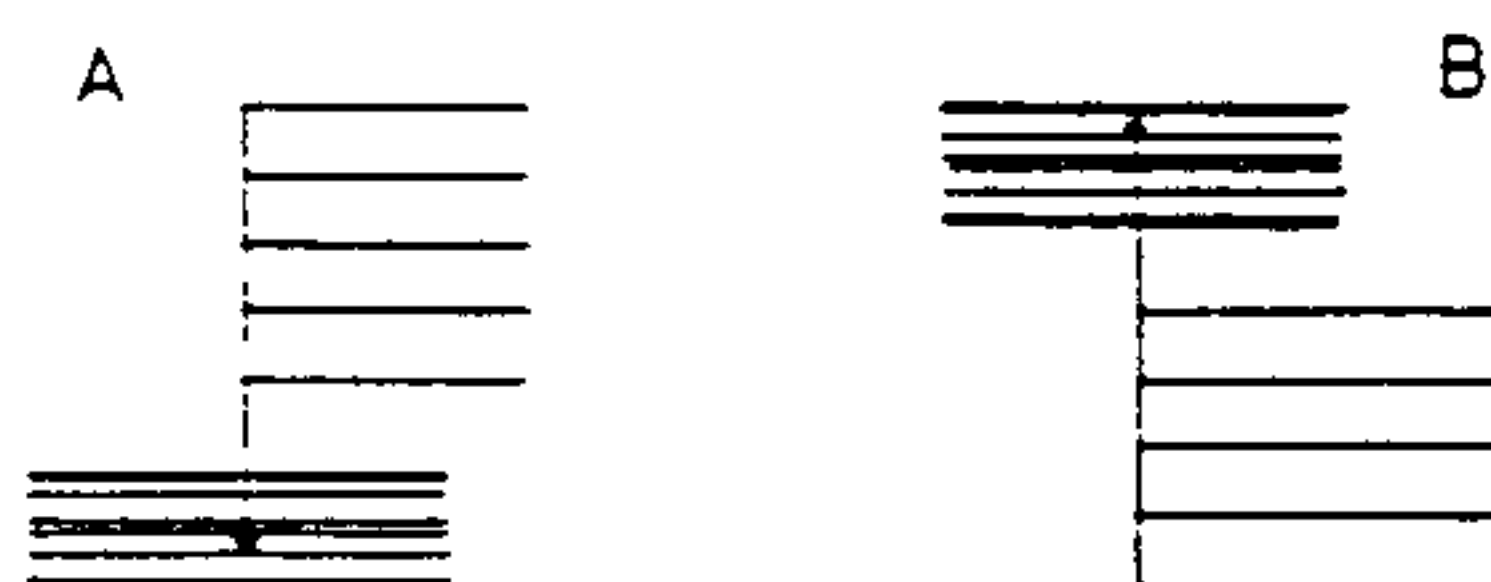


Obr. 184



Obr. 185

- odkazová čára u několikavrstvých konstrukcí zobrazených v řezu (střešního pláště, podlahy apod.) má začínat výraznou tečkou v nejnížší vrstvě (obr. 186A) nebo v nejvyšší vrstvě (obr. 186B), na



Obr. 186

kteou se odkazuje. Všechny vrstvy, které odkazová čára protíná, se musí popsat nebo opatřit odkazem (i když nejsou v daném měřítku zobrazeny);

5.3.4 Výškové kótování

■ Výškové kóty (kóty výškových úrovní) se uvádějí:

- v absolutních hodnotách (nadmořských výškách) vztahených k použitému výškovému systému; použitý výškový systém se na výkrese označí podle zásad 6.1.1 (např. Výškový systém Bpr; Místní výškový systém)

- v relativních hodnotách vyjádřených v metrech; relativní výška se vztahuje ke zvolené základní rovině označené 0,000. Úroveň nad zvolenou základní rovinou se označí kótou se znaménkem + (plus), úroveň pod základní rovinou se označí kótou se znaménkem - (minus).

